

Qué es una sobredosis de opioides?

Una sobredosis ocurre cuando una persona toma demasiados opioides, se desmaya y tiene dificultad para respirar o respiración muy lenta.

Cómo identificar una sobredosis de opioides:

- No puede permanecer despierto, difícil de despertar, o vómitos
- Respiración lenta (menos de 1 respiración cada 5 segundos) o sonidos asfixiados
- Piel pálida o fría o uñas o labios azules
- Piel húmeda y sudorosa

Para evitar una sobredosis accidental de opioides:

No mezcle opioides con alcohol, benzodiazepinas (Xanax, Ativan, Klonopin, Valium), ni medicamentos que causan somnolencia.

Ahora que tiene naloxona —

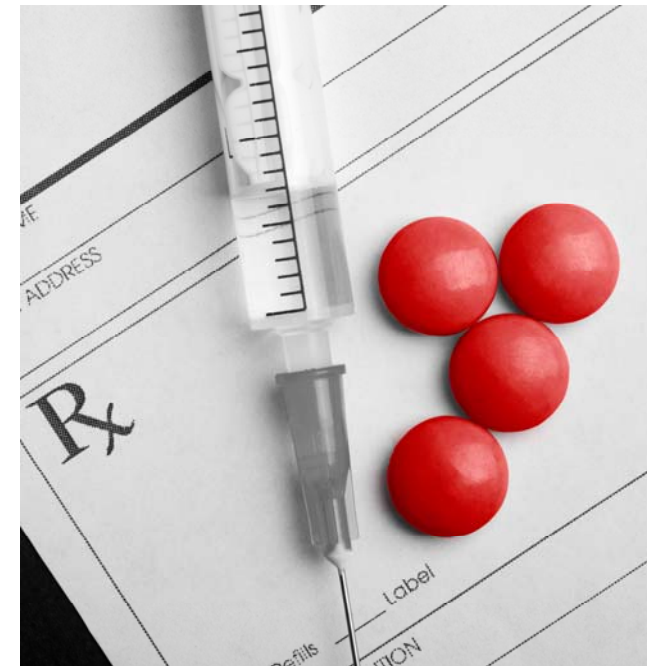
Dígale a alguien en dónde está y cómo utilizarla.

Los opioides comunes incluyen:

GENÉRICO	MARCA
Heroína	N/A
Hidrocodona	Vicodin®, Lorcet®, Lortab®, Norco®, Zohydro®
Oxicodona	Percocet®, OxyContin®, Roxicodone®, Percodan®
Morfina	MSContin®, Kadian®, Embeda®, Avinza®
Codeína	Tylenol® with Codeine, TyCo, Tylenol #3
Fentanilo	Duragesic®
Hidromorfona	Dilaudid®
Oximorfona	Opana®
Meperidina	Demerol®
Metadona	Dolophine®, Methadose™
Buprenorfina	Suboxone®, Subutex®, Zubsolv®, Bunavail®, Butrans®

Seguridad en el uso de opioides y administración de naloxona

Una guía para pacientes y encargados del cuidado



Para más información, visite:
www.azhealth.gov/opioid

En caso de sobredosis:

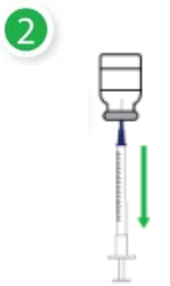
1 LLAME AL 911 - Administre la naloxona Si no hay reacción en 3 minutos, administre una segunda dosis de naloxona	2 Respiración de rescate o compresiones cardiacas Siga las instrucciones del operador del 911	3 Permanezca con la persona hasta que llegue ayuda
--	--	--

Inyectable

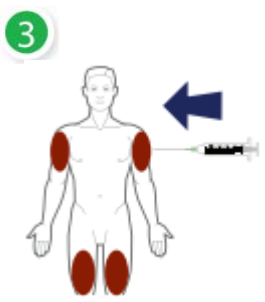
1—Póngase guantes, si hay disponibles. Retire la tapa del frasco de naloxona. Saque la inyectora del estuche.



2—Inserte la aguja. Conéctela con el frasco boca abajo. Jale el émbolo de la inyectora para extraer 1 mL de naloxona.



3—Inserte la aguja en un músculo como el hombro o cuádriceps. (vea la imagen #3)

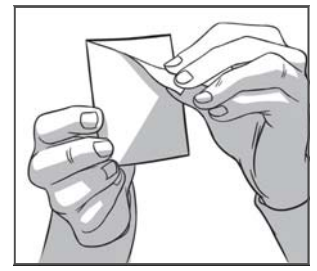


Inserte la naloxona presionando el émbolo de la inyectora.

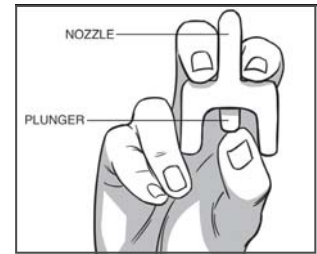
4—Repita la inyección si no hay una reacción luego de 2-3 minutos.

Aerosol nasal

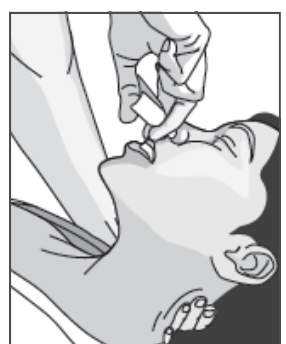
1—Abra el paquete para retirar el dispositivo.



2—Sostenga el aerosol nasal de naloxona con el pulgar en la parte inferior del émbolo y los dedos primero y medio a ambos lados de la boquilla.



3—Coloque la punta de la boquilla en un de los orificios nasales hasta que los dedos toquen la nariz.

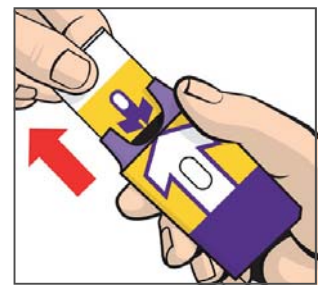


4—Presione el émbolo de la jeringa para liberar la dosis en cualquiera de los orificios nasales.

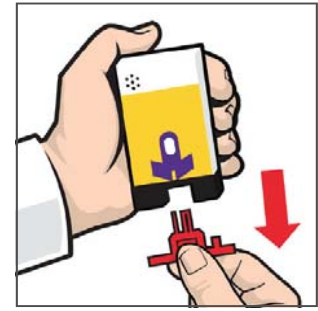
5—Si no hay reacción entre 2-3 minutos o si la persona deja de respirar de nuevo, administre una segunda dosis en el otro orificio nasal utilizando un dispositivo nuevo.

Auto inyector

1—Saque el auto inyector del estuche exterior.



2—Quite el resguardo de seguridad rojo (no toque la base negra).



3—Coloque el extremo negro del auto inyector contra la parte externa de los muslos (sobre la ropa si es necesario) presione firmemente en su lugar y manténgalo durante 5 segundos.



4—Si no hay reacción entre 2-3 minutos o si la persona deja de respirar de nuevo, administre una segunda dosis de naloxona utilizando un auto inyector nuevo.

