



CONSILIUL MUNICIPAL
AL ELEVILOR
BUCUREȘTI

GHIDUL CȘE



CUPRINS

2

INTRODUCERE

Introducere în structura de reprezentare

9

ORGANIZARE ȘI FUNCȚIONARE

Cum merge treaba?

17

CE ÎNSEAMNĂ CANDIDATURA ÎN CONSILIUL ȘCOLAR AL ELEVILOR JUNIOR

Vrei să te implici și tu? Află cum poți candida!

20

RELAȚIA DINTRE CONSILIUL ȘCOLAR AL ELEVILOR JUNIOR ȘI CONSILIUL MUNICIPAL AL ELEVILOR BUCUREȘTI

21

DOCUMENTE AJUTĂTOARE

Cele mai utile unelte în reprezentare!



CONSILIUL MUNICIPAL
AL ELEVILOR
BUCUREȘTI



CONSILIUL MUNICIPAL
AL ELEVILOR
BUCURESTI

CAPITOLUL 1

INTRODUCERE

Consiliul Municipal al Elevilor este unica structură de reprezentare a elevilor din Municipiul București ce își propune înființarea consiliilor școlare ale elevilor junior în toate școlile gimnaziale.

Rolul nostru este atât de a ne consulta permanent cu elevii, cât și de a comunica cu autoritățile publice în legătură cu drepturile pe care un elev bucureștean le are. Practic, problema ta este și problema noastră.



CONSILIUL MUNICIPAL
AL ELEVILOR
BUCURESTI

Încă nu te-am convins?

Dacă ești elev de gimnaziu, continuă să citești și îți vom prezenta câteva motive pentru care ar trebui să ni te alături, iar dacă te decizi, vei vedea și ce pași trebuie să urmezi pentru a te implica în Consiliul Școlar al Elevilor Jr.

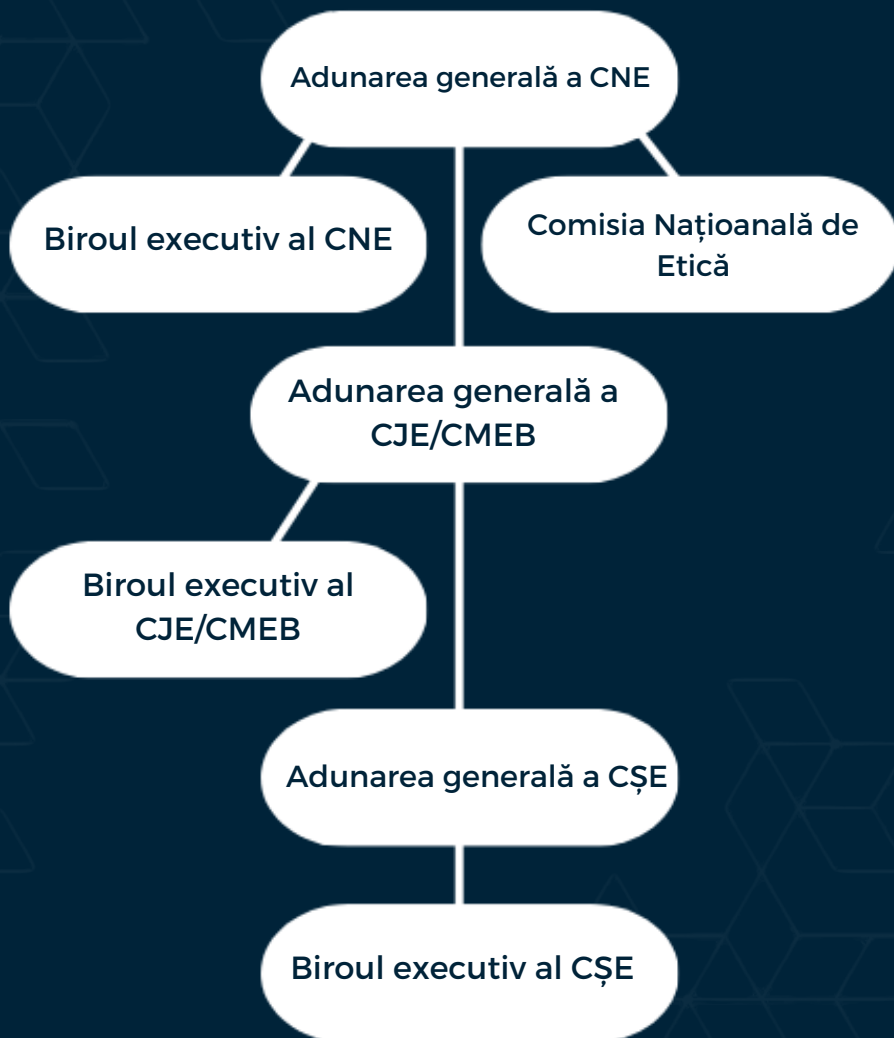




CONSILIUL MUNICIPAL
AL ELEVILOR
BUCURESTI

De ce să te alături echipei noastre?

- 1. Câștigi experiență care te va ajuta pe parcursul următorilor 4 ani de liceu;**
- 2. Cunoști persoane noi;**
- 3. Te vei simți mândru că ai putut să-ți ajuți colegii care au întâmpinat probleme;**
- 4. Vei fi printre primii elevi reprezentanți din școala ta;**
- 5. Poți participa la evenimente marca CMEB.**





- 1. Consiliul Național al Elevilor - structura „mamă” - rezolvă probleme la nivel național, ce vizează toți elevii din România;**
- 2. Consiliul Municipal al Elevilor București/ Consiliul Județean al Elevilor - reprezintă și susține elevii bucureșteni/din județul respectiv;**
- 3. Consiliul Școlar al Elevilor - structura de la nivel școlar, care reprezintă și susține elevii din liceul respectiv;**
- 4. Consiliul Școlar al Elevilor JUNIOR - este implementat în școli gimnaziale și vizează elevii ce învață în acea unitate.**



Dicționarul Consiliului Elevilor

Suntem conștienți că anumiți termeni pot fi neclari, iată aici câteva definiții:

CNE - Consiliul Național al Elevilor;

CMEB - Consiliul Municipal al Elevilor
București;

CȘE - Consiliul Școlar al Elevilor;

CȘE JUNIOR - Consiliul Școlar al Elevilor
din învățământul gimnazial;

AG - Adunare generală - întâlnire cu
reprezentanții fiecărei clase la nivel școlar;

OZ - Ordinea de zi - lista cu subiecte ce
trebuie discutate în cadrul Adunării
generale;



BEx - Birou executiv - este alcătuit din Președinte, Vicepreședinte și Secretar ce organizează întâlniri periodice, dar și implementează proiectele propuse;

Majoritate simplă - jumătate + 1 din numărul de membrii cu drept de vot prezenți, din care se scad abținerile;

Majoritate absolută - jumătate + 1 din numărul total de membrii cu drept de vot, din care se scad abținerile;

Majoritate calificată - două treimi (2/3) din numărul total de membrii cu drept de vot, din care se scad abținerile.



CAPITOLUL 2

ORGANIZARE ȘI FUNCȚIONARE

Prezentarea Adunării generale:

- Este cea mai importantă întâlnire a elevilor la nivel școlar ce implică reprezentanții fiecărei clase;
- Acești elevi sunt aleși anual prin vot secret la nivelul fiecărei clase;
- Adunarea generală are loc cel puțin o dată pe lună;
- În cazul în care elevul reprezentant al unei clase nu poate participa, acesta poate trimite un coleg de clasă în locul său;
- Pentru a putea începe ședința, este nevoie ca numărul de elevi reprezentanți prezenți să fie jumătate plus 1 din numărul total de clase.



De altfel, Adunarea generală a Consiliului Școlar al Elevilor Junior are câteva atribuții și responsabilități:

- **Adoptă și modifică deciziile luate în cadrul consiliului;**
- **Stabilește, dezbate și aprobă un plan de proiecte care vizează dezvoltarea Consiliului Școlar al Elevilor;**
- **Dezbate teme de interes pentru elevii școlii;**
- **Demite din funcție membrii Biroului executiv prin votul majorității;**
- **Fiecare membru al Adunării generale are dreptul la un singur vot;**
- **Adunarea generală este convocată de Biroul executiv al Consiliului Școlar al Elevilor cu cel puțin 48 de ore înainte de întâlnire.**



Prezentare BEx

- Biroul Executiv este echipa care se ocupă cu efectuarea proiectelor abordate în Adunarea generală a Consiliului Școlar al Elevilor și de comunicarea permanentă cu CMEB;

- Biroul executiv este alcătuit din:

1. *Președinte;*
2. *Vicepreședinte;*
3. *Secretar executiv.*





- Acesta este ales de toți elevii din unitatea de învățământ, prin vot secret, în conformitate cu Metodologia de Organizare și Desfășurare a Alegerilor;

Atribuțiile Biroului executiv:

1. Exprimarea părerilor elevilor;
2. Asigurarea respectării drepturilor elevului;
3. Aplicarea regulamentelor.

- Biroul executiv se va întâlni în ședință lunară sau de câte ori este nevoie, la solicitarea președintelui (cu excepția Adunării generale);

- Acesta se convoacă cu cel puțin o zi înainte de întâlnire și comunică în permanență cu reprezentanții claselor;

- Biroul executiv solicită sprijin în desfășurarea activităților de la Consiliul Municipal al Elevilor București.



Atribuții și funcții în BEx CȘE Junior:

1. Președinte

- pot candida elevi din clasele a VII-a și a VIII-a;
- un mandat durează un an cu posibilitatea de prelungire la doi ani (prin prezentarea unui raport în care se va rezuma activitatea din decursul mandatului);
- reprezintă Consiliul Școlar al Elevilor Junior la diferite evenimente;
- asigură desfășurarea discuțiilor într-un spirit de corectitudine;
- garantează respectarea regulamentelor.

2. Vicepreședinte

- pot candida elevi din clasele a VII-a și a VIII-a;



- preia din atribuțiile președintelui la nevoie;
- poate îndeplini și alte atribuții stabilite de Adunarea generală.

3. Secretar executiv

- pot candida elevi din clasele a VII-a și a VIII-a;
- asigură buna desfășurare a lucrărilor BEx, AG și a altor evenimente organizate de CȘE Junior;
- pregătește materialele necesare întâlnirilor;
- redactează procesele-verbale ale întâlnirilor AG și menține activă comunicarea dintre AG și BEx;
- pregătește la solicitarea BEx documente și analize necesare desfășurării ședințelor.



Departamentele CȘE Jr:

- Departamentele sunt opționale și se înființează prin hotărârea Adunării generale cu majoritate simplă;
- Sunt conduse de un director de departament, ales de Adunarea generală;
- Pentru poziția de director de departament poate candida orice elev de gimnaziu;
- Orice elev se poate implica în departamente ca voluntar;
- Departamentele trebuie înființate în funcție de nevoile voastre;
- Directorii departamentelor pot participa la ședințele Biroului executiv în calitate de observatori.



CAPITOLUL 3

CE ÎNSEAMNĂ CANDIDATURA ÎN CONSILIUL ȘCOLAR AL ELEVILOR JUNIOR

Cum candidez?

- Candidatura în Consiliul Școlar al Elevilor Jr. are la bază un formular de candidatură, pe care îl găsești **aici** ;
- Acest formular trebuie completat, împreună cu declarațiile incluse în el;
- Singurul criteriu pentru validarea dosarelor este dacă sunt sau nu complete, așa că mare grijă să incluzi toate informațiile cerute;
- La momentul realizării alegerilor, Comisia Școlară de Concurs și Validare va oferi calendarul alegerilor și modul în care



dosarele se vor depune și este foarte important să asculți cu atenție aceste indicații;

- După ce dosarul tău este validat, intervine cea mai interesantă parte și anume, campania electorală;

- O campanie electorală de succes implică prezentarea ideilor tale către cât mai mulți colegi. Fă-ți un poster, promovează-te online, vorbește cu ei sau roagă-ți prietenii să te promoveze la rândul lor;

- Cu toate acestea, ai grijă ca în campania ta să nu pătezi imaginea celorlalți candidați sau a școlii, asemenea tactici te-ar putea elimina din cursă;

- Campania electorală trebuie să înceteze cu o zi înainte de exprimarea votului.



- La alegeri votează toți elevii școlii, cu un singur drept de vot fiecare, în mod secret și liber, prin intermediul buletinelor de vot;
- Candidează dacă îți dorești să fii vocea colegilor tăi și să le oferi noi evenimente și oportunități inedite, implementate chiar de tine!





CAPITOLUL 4

RELAȚIA DINTRE CONSILIUL ȘCOLAR AL ELEVILOR JUNIOR ȘI CONSILIUL MUNICIPAL AL ELEVILOR BUCUREȘTI

- Președintele Consiliului Școlar al Elevilor Jr. are obligația de a participa la ședințele lunare organizate de CMEB;
- Acesta este responsabil de buna comunicare dintre CȘE Junior și CMEB;
- Biroul executiv are obligația de a respecta și realiza recomandările CMEB;
- Consiliul Școlar al Elevilor Junior are obligația de a trimite documentele ce dovedesc funcționarea consiliului către CMEB.



Documente ajutătoare:

Ai terminat de citit ghidul și vrei să-ți îmbogățești cultura în „arta reprezentării elevilor”? Ai aici o listă cu documentele ce te pot ajuta în continuare:

- 1. Statutul Elevului** - Documentul ce cuprinde toate drepturile și îndatoririle elevului - https://bit.ly/statutul_elevului
- 2. Regulamentul de Organizare și Funcționare al Consiliului Școlar al Elevilor Junior** - Documentul ce cuprinde modul de funcționare al consiliului din școala ta - https://bit.ly/rof_csejr
- 3. Metodologia de Organizare și Desfășurare a Alegerilor din cadrul Consiliului Elevilor 2022-2023** - Documentul care cuprinde modul de organizare al alegerilor - <https://bit.ly/MODA22-23>
- 4. Ghidul Ilustrat al Elevului** - util în foarte multe situații - https://bit.ly/ghid_ilustrat

THE END



@consiliulelevilor.bucuresti



Consiliul Municipal al Elevilor București



contactcmebucuresti@gmail.com



www.cme-bucuresti.ro



0735 561 506